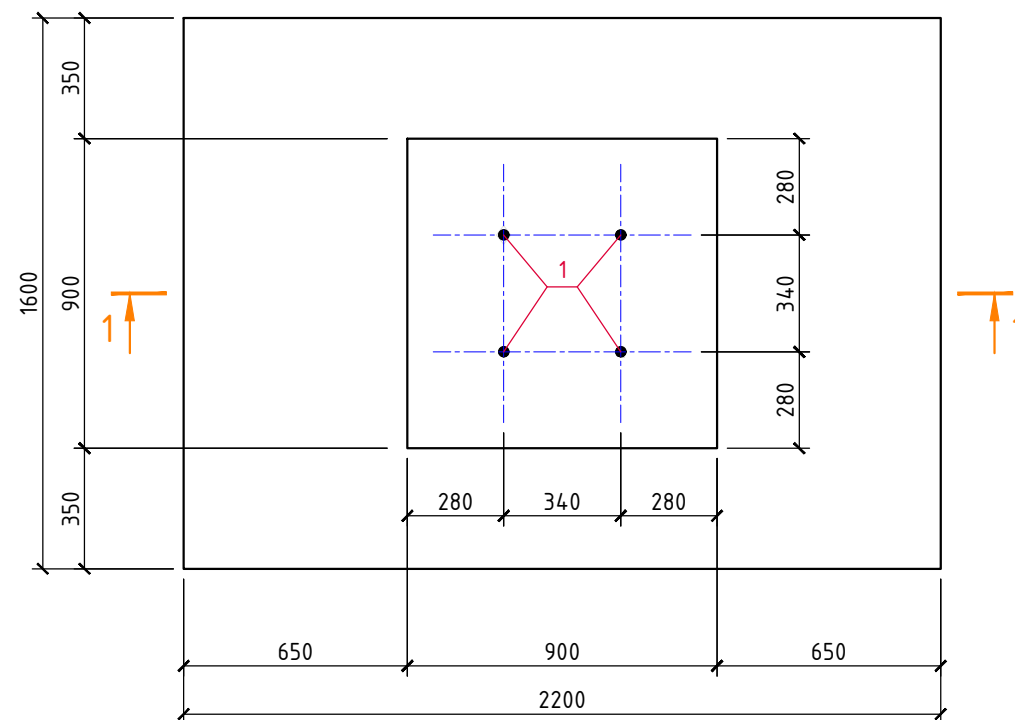
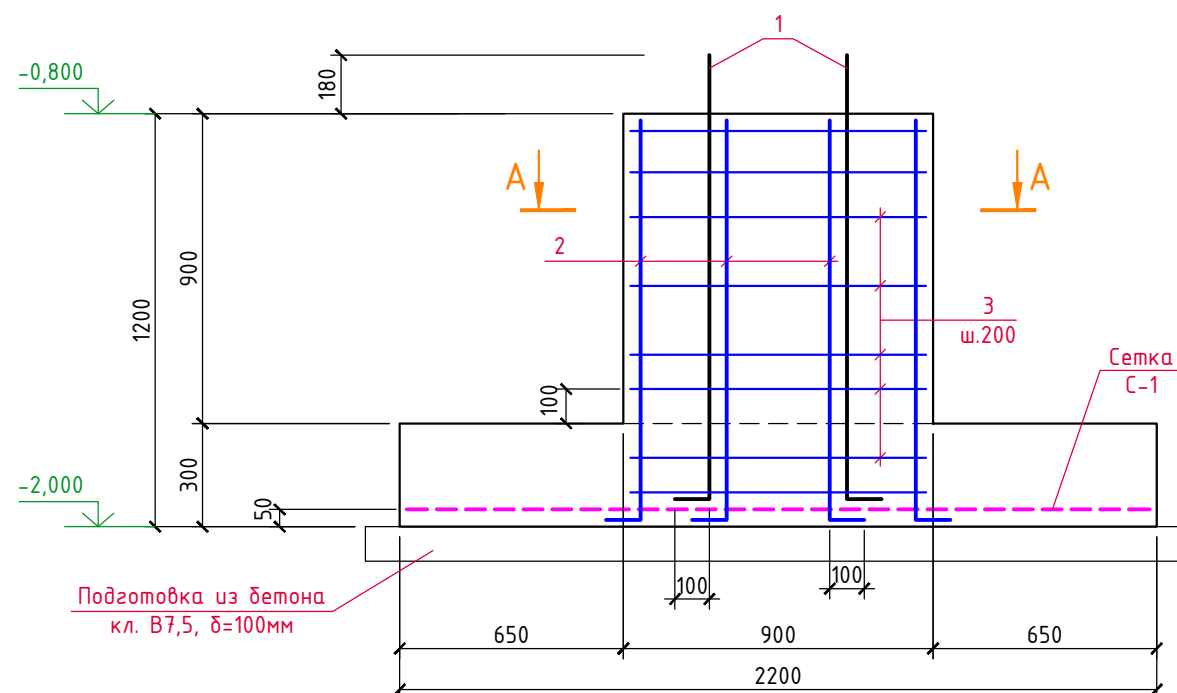


Фундамент ФМ-1



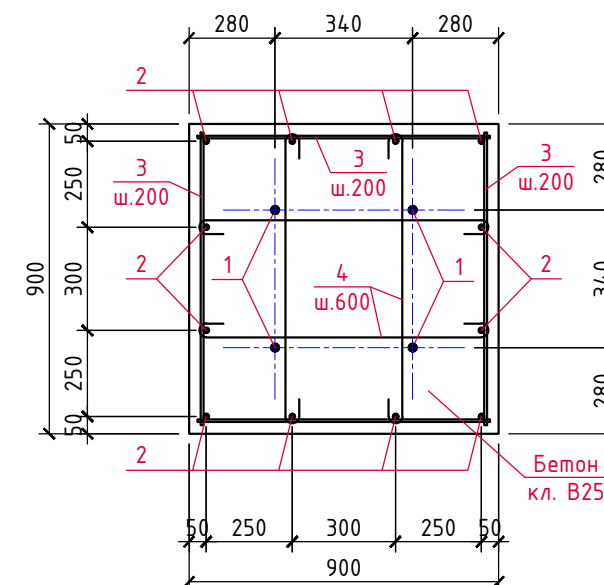
Разрез 1-1







Спецификация материалов на ФМ-1

Марка, поз.	Обозначение	Наименование	Кол. шт.	Вес, ед.кз.	Примеч.
С-1	ГОСТ 34028-2016	Сетка из $\phi 16$ А500С с яч. 200х200 (м ²)	4,0	16,0	64,0кз
1	ГОСТ 24379.1-2012	Болт 1.1М24 × 1300 (Ст. 45)	4	6,0	24,0кз
2	ГОСТ 34028-2016	$\phi 16$ А500С, L=1300	12	2,37	28,4кз
3	ГОСТ 34028-2016	$\phi 8$ А500С, L=860	32	0,34	10,9кз
4	ГОСТ 34028-2016	$\phi 8$ А240, L=900	12	0,36	4,3кз
			-	-	1,8м ³
		Бетон кл. В25 (150,0м ³)	-	-	0,45м ³

A-A



Сварку сетки С-1 и каркаса подколонника производить контактной точечной сваркой в местах пересечения стержней в соответствии с требованиями ГОСТ 14098-2014.

						1/11-22-КМ19				
						«МТФ № 10 на 2000 фуражных коров Краснодарского края», расположенная на земельном участке с кадастровым номером 23:11:0702000:1047 в Челбасском сельском поселении Каневского района				
Изм.	Кол.уч.	Лист	N док.	Подпись	Дата					
ГИП		Кулаков			04.12.23	Склад минеральных кормов (позиция 25 по ГП)		Стадия	Лист	Листов
								Р	4	
Гл. констр.		Паленый			04.12.23	Фундамент монолитный Фм-1		000 "ГЕОпроект"		
Исполнит.		Бушман			04.12.23					
Н. контр.		Рукинова			04.12.23					